



2021  
2022

## پرتو سپهر اسپادانا

کاتالوگ تجهیزات استخر، سونا و جکوزی



اولین ارائه دهنده پکیج کامل استخر و جکوزی  
طراح و مجری استخر های عمومی و خصوصی  
ارائه دهنده کلیه تجهیزات استخر، سونا و جکوزی



بخش اتصالات

UPVC

## لوله اتصالات و شیر آلات فشار قوی UPVC:

شاید سریع ترین بخش روبه رشد صنعت استخر و جکوزی چیزی جز سیستم های پیشرفته لوله کشی نیست لوله های UPVC، با داشتن ویژگی های مناسب از قبیل:

- موارد استفاده لوله های UPVC پیمتاش
- لوله کشی استخرها (براساس استاندارد یورو آلمان)
- سیستمهای تصفیه آب و فاضلاب و دستگاههای RO اسمزی معکوس.
- انتقال آب آشامیدنی و مایعات در کارخانجات صنایع غذایی
- انتقال مواد شیمیایی شامل الکلها، اسیدهای فوی و بازها
- دستگاههای تصفیه آب دریا و آب شیرین کنی.
- تعمیر و نگهداری لوله و اتصالات UPVC

معمولا لوله و اتصالات UPVC پیمتاش با مشکل چندانى روبه رو نمى شوند زیرا از یک ساختمان داخلی ساده و مقاوم و صیغلی بر خوردارند.

لوله های یو پی وی سی UPVC فشارقوی ۱۶ بار می باشد و در سایزهای ۲۰۰ به بالا ۱۰ باراست و سایز لوله های یو پی وی سی UPVC از ۱۶ تا ۳۱۵ میلی متر است.

**PIMTAS®**



Jazzi

piná

PIMTAS



بخش اتصالات

UPVC



لوله Vinohydropool

UPVC Pipes

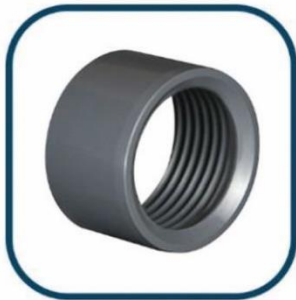
تعداد / بسته	سایز (d)
40	16*1/5
20	20*1/5
20	25*1/9
15	32*2/4
10	40*3/0
10	50*3/7
7	63*4/7
4	75*5/6
3	90*6/7
2	110*6/6
2	125*7/4
1	140*8/3
1	160*9/5
1	200*7/7
1	200*11/9
1	250*14/8



تبدیل چسبی

Solvent Cement Reducer

تعداد / کارتن	سایز (d)
-	25*20
550	32*20
500	32*25
300	40*32
200	50*32
200	50*40
100	63*32
100	63*40
100	63*50
60	75*63
65	90*63
65	90*75
75	110*63
75	110*75
75	110*90
35	125*110
35	140*110
35	140*125
25	160*110
25	160*140
12	200*160
6	225*200
6	250*225
6	250*200
2	280*250
2	315*280
1	400*315



تبدیل یک سر دنده

One Side Female Threaded Reducer

تعداد / کارتن	سایز (d*R)
-	20*3/8"
1200	25*1/2"
-	32*3/4"
600	32*1/2"
300	40*1"
200	50*11/4"
100	63*11/2"



Jazzi

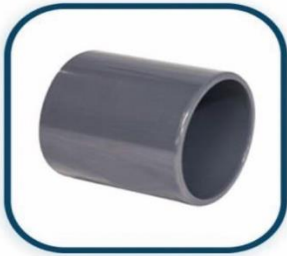
pina

PIMTA5



بخش اتصالات

UPVC



بوشن چسبی

Solvent Cement  
Double Socket

تعداد / بسته	سایز (d)
480	20
250	25
125	32
100	40
70	50
135	63
80	75
45	90
28	110
22	125
16	140
12	160
4	200
2	225
1	250
1	315



بوشن مغزی

One Side Male  
Threaded Adaptor

تعداد / کارتن	سایز (d*R)
-	20*25*1/2"
550	25*32*3/4"
500	32*40*1"
300	40*50*1 1/4"
200	50*63*1 1/2"
200	63*75*2"
100	75*90*2 1/2"
100	90*110*3"
100	110*125*4"



بوشن مغزی ته باریک

UH-PVC Male  
Threaded Adaptor

تعداد / کارتن	سایز
125	50*1 1/2
70	63*2



بوشن یک سر دنده

One Side Female  
Threaded Adaptor

تعداد / کارتن	سایز (d*R)
450	20*1/2"
240	25*3/4"
180	32*1"
80	40*1 1/4"
100	50*1 1/2"
75	63*2"
75	75*2 1/2"
60	90*3"
18	110*4"
22	125*5"
12	160*6"



Jazzi

pina

PIMTA5



بخش اتصالات

UPVC



زانو ۴۵ درجه چسبی  
Solvent Cement  
45° Elbow

تعداد / کارتن	سایز (d)
400	20
200	25
100	32
75	40
80	50
50	63
40	75
25	90
18	110
8	125
6	140
5	160
2	200
2	225
2	250
1	315



زانو ۹۰ درجه چسبی  
Solvent Cement  
90° Elbow

تعداد / کارتن	سایز (d)
300	20
200	25
100	32
60	40
80	50
60	63
40	75
25	90
15	110
8	125
6	140
4	160
2	200
1	225
1	250
1	315



زانو یک سر دنده  
One Side Female  
Threaded Elbow

تعداد / کارتن	سایز (d*R)
-	16*3/8
300	20*1/2
200	25*3/4
100	32*1
60	40*1 1/4
80	50*1 1/2
60	63*2
40	75*2 1/2
25	90*3
15	110*4



چهار راهی  
Solvent Cement  
90° Cross

تعداد / کارتن	سایز (d)
110	32
70	40
35	50
40	63
20	75
12	90
7	110



Jazzi

piná

PIMTA5



بخش اتصالات

UPVC



سه راه تبدیل چسبی  
Solvent Cement  
Reducing Tee

تعداد / کارتن	سایز (d*R)
50	32*20
48	40*25
48	40*32
50	50*40
75	50*32
30	63*32
30	63*50
35	75*63
35	90*63
22	110*63
8	125*110
5	160*110
2	200*110
2	200*160
1	250*200
1	315*250



سه راه ۹۰ درجه چسبی  
Solvent Cement Tee

تعداد / کارتن	سایز (d)
200	20
100	25
60	32
90	40
50	50
50	63
30	75
18	90
10	110
6	125
4	140
3	160
1	200
1	225
1	250
1	280
1	315



سه راه ناف دنده  
One Side Female  
Threaded Tee

تعداد / کارتن	سایز (d*R)
200	20*1/2"
100	25*3/4"
60	32*1"
90	40*1 1/4"
50	50*1 1/2"
50	63*2"
30	75*2 1/2"
18	90*3"
10	110*4"



سه راه ۴۵ درجه چسبی  
Solvent Cement Tee

تعداد / کارتن	سایز (d)
20	50
18	63



Jazzi

pina

PIMTA5



بخش اتصالات

UPVC



مهره ماسوره چسبی  
Solvent Cement Union

تعداد / کارتن	سایز (d)
125	20
100	25
50	32
30	40
45	50
25	63
18	75
10	90
7	110



مهره ماسوره مغزی  
One Side Male Threaded Union

تعداد / کارتن	سایز (d*R)
25	20*1/2"
30	25*3/4"
50	32*1"
36	40*11/4"
75	50*11/2"
50	63*2"



مهره ماسوره یک سر برنج  
Brass Outlet Female Threaded Union

تعداد / کارتن	سایز (d*R)
125	20*1/2"
100	25*3/4"
50	32*1"
50	40*11/4"
30	50*11/2"
10	63*2"
-	75*21/2"
-	90*3"



مهره ماسوره یک سر دنده  
One Side Female Threaded Union

تعداد / کارتن	سایز (d*R)
125	16*3/8"
125	20*1/2"
100	25*3/4"
50	32*1"
30	40*11/4"
45	50*11/2"
25	63*2"
18	75*21/2"
10	90*3"
7	110*4"



مهره ماسوره UPVC یک سر مغزی برنجی

تعداد / کارتن	سایز (d)
-	50
-	63



Jazzi

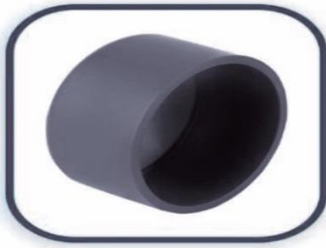
pina

PIMTA5



بخش اتصالات

UPVC



کپ چسبی  
Solvent Cement End Cap

تعداد / کارتن	سایز (d)
700	20
600	25
250	32
150	40
90	50
100	63
60	75
35	90
25	110
15	125
10	140
8	160
8	200
2	250
1	315



بست لوله  
Pipe Clamp

تعداد / کارتن	سایز (d)
500	20
400	25
300	32
200	40
100	50
200	63
100	75
100	90
100	110



کپ داخل دنده  
Single Side Internal Thread

تعداد / کارتن	سایز (R)
90	1 1/2"
100	2"



مغزی  
Barrel Nipple

تعداد / کارتن	سایز (R)
500	1/2"
300	3/4"
180	1"
100	1 1/4"
150	1 1/2"
120	2"
75	2 1/2"
70	3"
45	4"



Jazzi

pina

PIMTA5





بخش اتصالات

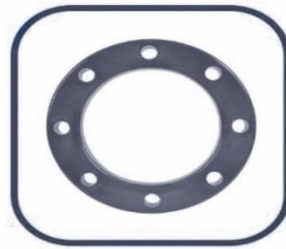
UPVC



فلنچ

Flange Adaptor

تعداد / کارتن	سایز (d)
750	20
450	25
250	32
150	40
160	50
100	63
70	75
85	90
45	110
24	125
18	140
16	160
7	200
3	225
4	250
2	315



رینگ

Solvent Cement Flange

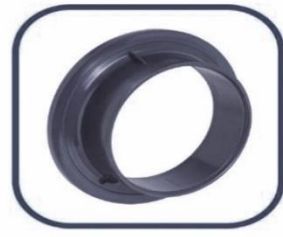
تعداد / کارتن	سایز (d)
150	20
110	25
80	32
50	40
48	50
25	63
40	75
35	90
22	110
18	125
18	140
14	160
8	200
8	225
7	250
7	315



فلنچ دنده

Female Threaded Flange Adaptor

تعداد / کارتن	سایز (R)
750	1/2"
450	3/4"
250	1"
150	1 1/4"
160	1 1/2"
100	2"
60	2 1/2"
85	3"
45	4"



فلنچ آب بند

Solvent Cement Wall Cross Flange

تعداد / کارتن	سایز (d)
200	50
125	63
90	75
100	90
80	110
35	125
50	160
25	200



Jazzi

pina

PIMTA5



بخش اتصالات

UPVC



شیر توپی مهره دار  
دو سر دنده

Both Side Female  
Threaded Ball Valve

تعداد / کارتن	سایز (R)
55	1/2"
75	3/4"
60	1"
30	1 1/4"
20	1 1/2"
12	2"
9	2 1/2"
4	3"
2	4"



شیر توپی مهره دار  
یک سر دنده

One Side Female  
Threaded Ball Valve

تعداد / کارتن	سایز (d*R)
55	20*1/2"
75	25*3/4"
60	32*1"
30	40*1 1/4"
20	50*1 1/2"
12	63*2"
9	75*2 1/2"
4	90*3"
2	110*4"



شیر توپی مهره دار  
چسبی

Female Threaded  
Flange Adaptor

تعداد / کارتن	سایز (d)
55	16
55	20
75	25
60	32
30	40
20	50
12	63
9	75
4	90
2	110



شیر پروانه  
Butterfly Valve

تعداد / کارتن	سایز (d)
11	63
1	75
1	90
1	110
1	125
1	160
1	200
1	250



Jazzi

pina

PIMTA5



بخش اتصالات

UPVC



شیر خودکار بین فلنچی  
Water Checkvalve

تعداد / کارتن	سایز (d)
40	63
30	75
25	90
20	110
15	125
15	160
10	200
2	250



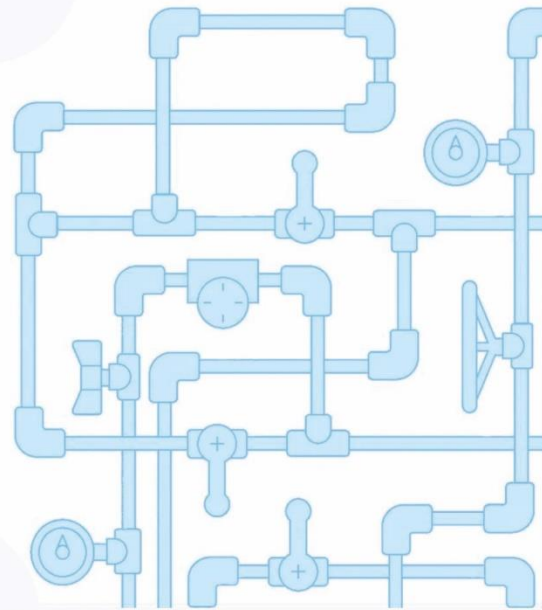
شیر خودکار فنردار  
Solvent Cement Spring Checkvalve

تعداد / کارتن	سایز (d)
60	20
75	25
60	32
32	40
20	50
13	63
9	75
4	90
2	110



شیر خودکار دریچه ای  
T Checkvalve

تعداد / کارتن	سایز (d)
40	50
22	63
-	75
-	90



Jazzi

piná

PIMTA5



بخش اتصالات

UPVC

### چسب UPVC:

چسب که با عناوین مختلفی همچون چسب فشارقوی UPVC ، چسب PVC و UPVC Cement نیز نام برده می شود ، به منظور اتصال دادن قطعات UPVC به یکدیگر ( لوله ها به اتصالات ، شیرآلات به لوله ها ، اتصالات به یکدیگر و ...) مورد استفاده قرار می گیرد. این چسب که دارای قدرت چسبندگی و تحمل فشار بسیار بالایی می باشد ، می تواند در فشارهای زیاد از ایجاد هرگونه نشتی احتمالی میان دو قطعه متصل به هم ، جلوگیری کند.

### کلینر UPVC:

کلینر یکی از مشتقات نفت است که اصلاً روغنی نبوده و خاصیت پاک کنندگی بسیار بالایی دارد. کلینر به عنوان یک پاک کننده نهایی ، پیش از عمل چسب کاری ، هرگونه ناخالصی و آلودگی از جمله گرد و غبار ، چربی ، روغن و ... را از سطح لوله و اتصالات پاک می کند.

### پرایمر:

پرایمر در برگیرنده ی حلالی قوی تر با خوردگی بالاتر است که باعث نرمی سطح لوله شده و قدرت نفوذ چسب را بیشتر میکند. به همین علت استفاده از آن اتصالاتی مطمئن بدون هرگونه نشتی را تضمین خواهد کرد. پرایمر نه تنها سطح لوله UPVC را تمیز میکند بلکه به آرامی سطح لوله را ذوب کرده و مقداری چسبندگی بین لوله و اتصال ایجاد خواهد کرد.



PIMTA5®

چسب، کلینر و پرایمر

HYDRO  
& SEAL  
UK  
Piping System Innovations



Cement, Cleaner, Primer

Jazzi

pina

PIMTA5

## PARTO SEPEHE ESPADANA



@parto.sepehr.espadana  
www.psecompany.com  
pse.company03@yahoo.com



۰۹۱۹۳۶۲۳۵۸۷  
۰۳۱۳۵۵۵۷۹۲۲  
۰۳۱۳۵۵۵۷۹۲۱



اصفهان  
، پل تمدن، خیابان خزائی،  
خیابان کوشش، فرعی 11